



温度/電圧 最大700ch

ひずみ 最大300ch

動ひずみ 最大75ch

リアルタイム計測

同期モニタリング

メモリ内蔵

ソフトウェアスイッチ機能

ADVANTEST®

無線データロガー

AirLogger™ WM2000シリーズ



コードが消えた!

小さなボディのフレキシブルなデータロガー登場
Sensing Innovation. Introducing Advantest's innovative Wireless Data Logger

配線の煩わしさを解消!

AirLogger™ (エアーロガー)は、

測定と通信を行う「測定ユニット」と、測定条件や測定データの送受信を行うUSB型の「PC通信ユニット」で構成されるシンプルな無線通信のデータロガー。

AirLogger™ WM2000シリーズは、

温度/電圧、ひずみ、動ひずみの測定ユニットをラインアップ。

お手持ちの各種センサを取り付けることにより、さまざまなリアルタイム同期測定を実現します。回転体をはじめ動くもの、密閉空間、狭小エリアなど、小型ワイヤレスの特長を活かし、自動車、電機、機械、食品、物流など、さまざまな業界のさまざまな場面で活躍しています。

2.4GHz帯の独自の通信方式

各測定ユニットから測定データを無線通信でパソコンへ送信/表示/保存。

電池内蔵の小型測定ユニット

狭い場所にも取り付けが容易なうえ、AC電源のない環境でも使用可能。

ソフトウェアスイッチ機能

各測定ユニットの電源は、パソコン操作でON/OFFが可能。

フレキシブルな測定条件設定

サンプリングタイムは各測定ユニット単位、物理量はCh単位で設定が可能。様々な計測のリアルタイム同期モニタリングが実現。

自由な組み合わせでマルチユニット計測

各種測定ユニットを自由に組み合わせ、1台のPC通信ユニットでデータを受信。測定ユニットの接続数は最大100ユニット。

内部メモリ搭載で測定データを保護

電波状態が悪く、データ転送が不安定な場合でも、内部メモリがデータを一時保存し、測定後に復元、表示が可能。

長期モニタリングにも対応

長時間の測定には、外部給電オプションの利用により長期モニタリングをサポート。

製品についての詳細はこちら
<https://www.advantest.com/products/airlogger/wm2000>



 温度	 電圧	 風速	 ひずみ	
 湿度	 照度	 圧力		
 荷重	 加速度			
 動ひずみ				

株式会社アドバンテスト

本社事務所
〒100-0005 東京都千代田区丸の内1-6-2 新丸の内センタービルディング
TEL: 03-3214-7500(代)

●お問い合わせ：新企画商品開発室
E-mail: info_wm@advantest.com TEL: 03-3214-7502

All Rights Reserved - Advantest Corporation

データ送受信ユニット

- WM2000シリーズでは、PCと各測定ユニット間を無線で接続するため、データ送受信ユニットが必要です。
- 各種測定ユニットを使用するには、PC側に装着する「PC通信ユニット」が最低1式必要です。
 - 3ch動ひずみ測定ユニットでの高速通信時(サンプリング周波数20Hz~10kHz、サンプリング周期100 μ s~50ms)には、「PC通信ユニット」に加え、「高速データレシーバ」「多接続高速データレシーバ」のいずれかが必要です。

	PC通信ユニット WM2000ZA	高速データレシーバ WM2000ZB	多接続高速データレシーバ WM2000ZC
主な機能	測定ユニット制御通信 データ受信	—	—
通信周波数	2.4GHz		
PC接続	USB I/F	LAN I/F	
給電	PC本体より	USB	AC電源
測定ユニット接続数	最大100ユニット	最大10ユニット	最大25ユニット
外形寸法(mm)	55.0(W) × 23.5.0(D) × 8.3 (H)	57.0(W) × 57.0(D) × 18.0 (H)	192.0(W) × 134.0(D) × 33.0 (H)
型番	WM2000ZA-000-01	WM2000ZB-000-01	WM2000ZC-000-01
価格	¥50,000	¥20,000	¥30,000

インストールPC環境

WM2000TA, TB, SAのみをご使用の場合

パソコン性能	CPU: Intel Celeron プロセッサ 1.6GHz 相当以上 メモリ: 2GB (OS使用メモリも含む) ストレージ空き容量: 10MB以上 (プログラムサイズ: 10MB以下) ディスプレイ: 最小8インチ, 最小XGA (1024×768)
OS	Windows7 32bit / 64bit Windows8 (8.1) 32bit / 64bit Windows10 32bit / 64bit
I/F	USB2.0準拠

※アプリケーションソフトウェアはCD-ROMで提供されますので、インストール時にはCD-ROMドライブが必要となります。
※Windowsは、米国Microsoft社の米国およびその他の国における商標および登録商標です。
※Intel Coreは、米国Intel社の米国およびその他の国における商標及び登録商標です。

WM2000SBをご使用の場合

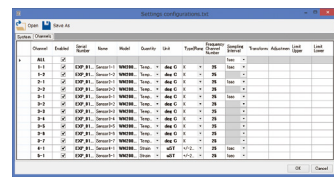
パソコン性能	CPU: インテル® Core™ i3-4005U プロセッサ 1.7GHz, 3M キャッシュ相当以上 メモリ: 4GB以上 (OS使用メモリも含む) ストレージ空き容量: 10MB以上 (プログラムサイズ: 10MB以下) ディスプレイ: 最小8インチ, 最小XGA (1024×768)
OS	Windows7 32bit / 64bit Windows8 (8.1) 32bit / 64bit Windows10 32bit / 64bit
I/F	USB2.0ポート: 1個以上 (PC通信ユニット用1個、高速データレシーバ使用時にもう1個必要) LANポート (高速データレシーバ使用時に必要)

ソフトウェア環境

メイン・ウィンドウを測定機能に特化したシンプルなソフトウェア。
測定データをリアルタイムに表示し、カーソルやサーチ等の解析機能を搭載。
測定データを任意のグラフへ振り分け可能なマルチ表示対応。
各測定ユニットの電池残量や電波強度も表示。

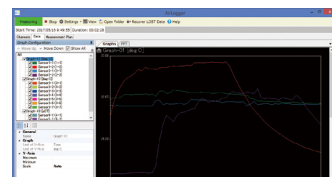
【設定ダイアログ】

測定時の各種条件を設定・表示



【メイン・ウィンドウ】

測定開始・停止や、測定データの保存など測定に関する制御を行います

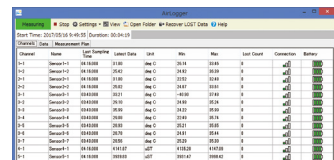


【データ表示画面】

測定データをリアルタイムにマルチ表示



【電池残量/電波強度表示】



測定ユニット

	2ch温度/電圧測定ユニット WM2000TA	7ch温度/電圧測定ユニット WM2000TB	ひずみ測定ユニット WM2000SA	3ch動ひずみ測定ユニット WM2000SB
測定対象	温度 電圧		ひずみ	動ひずみ
測定CH数/ユニット	2ch	7ch	1ch	3ch
使用環境温度	-40℃以上 +100℃未満		-30℃以上 +100℃未満	
耐振動性	JIS D1601 1種 C種 相当			
耐防塵/防水性	IP54 相当 (防水アタッチメント装着時)			
測定範囲	温度: -200 ~ +1300℃ (Kタイプ) 電圧: ±12V		±20000 μ	
サンプリング周波数	最大10Hz		最大10kHz	
サイズ(mm)	54.5 (W) × 45.0 (D) × 17.5 (H)	60.5 (W) × 49.0 (D) × 17.5 (H)	54.5 (W) × 45.0 (D) × 17.5 (H)	84.0 (W) × 64.0 (D) × 22.0 (H)
重量(電池含む)	36g	45g	36g	105g
同時接続数	最大100ユニット		最大25ユニット/最大100ユニット*	
同時測定チャンネル数	最大200ch	最大700ch	最大100ch	最大75ch/最大300ch*
接続センサ	熱電対、湿度、圧力、風速、照度などの電圧出力センサ		ひずみゲージ(120 Ω 又は350 Ω)、 荷重、圧力、加速度などのひずみ式変換器	

* サンプリング周波数20Hz~10kHz時/0.017Hz~1Hz時

WM2000TA 製品ラインアップ

2ch温度/電圧測定ユニット (校正証明書無)

セット内容: 2ch温度/電圧測定ユニット
防水アタッチメント
リチウム金属電池

型番	セット数	価格
WM2000TA-000-01	1	¥60,000
WM2000TA-000-05	5	¥276,000
WM2000TA-000-10	10	¥528,000

WM2000TB 製品ラインアップ

7ch温度/電圧測定ユニット (校正証明書無)

セット内容: 7ch温度/電圧測定ユニット
防水アタッチメント
リチウム金属電池

型番	セット数	価格
WM2000TB-000-01	1	¥150,000
WM2000TB-000-05	5	¥690,000
WM2000TB-000-10	10	¥1,320,000

WM2000SA製品ラインアップ

ひずみ測定ユニット (校正証明書無)

セット内容: ひずみ測定ユニット
防水アタッチメント
リチウム金属電池

型番	セット数	価格
120 Ω タイプ WM2000SA-000-01	1	¥50,000
WM2000SA-000-05	5	¥230,000
WM2000SA-000-10	10	¥440,000
350 Ω タイプ WM2000SA-100-01	1	¥50,000
WM2000SA-100-05	5	¥230,000
WM2000SA-100-10	10	¥440,000
Full bridge タイプ WM2000SA-200-01	1	¥50,000
WM2000SA-200-05	5	¥230,000
WM2000SA-200-10	10	¥440,000

NEW

WM2000SB製品ラインアップ

3ch動ひずみ測定ユニット (校正証明書無)

セット内容: 3ch動ひずみ測定ユニット
防水アタッチメント
リチウム金属電池

型番	セット数	価格
120 Ω タイプ WM2000SB-000-01	1	¥150,000
WM2000SB-000-05	5	¥690,000
WM2000SB-000-10	10	¥1,320,000
350 Ω タイプ WM2000SB-100-01	1	¥150,000
WM2000SB-100-05	5	¥690,000
WM2000SB-100-10	10	¥1,320,000

WM2000シリーズ オプション

耐熱ケース(別売)

- 300℃の使用環境で最大5分の耐熱設計



WM2000TA, TB用

防水アタッチメント(標準付属)

- 生活防水(IP54相当)に対応
- 取付用アタッチメントとして使用可能



WM2000TA, SA用



WM2000TB用



WM2000SB用

外部給電オプション(別売)

- 電池残量を気にせず長期モニタリングを実現



電圧変換ユニット

外部電源ケーブル



NDIS変換ケーブル(別売)

- NDISコネクタ対応の各種センサ接続に

測定ユニット	校正証明書 ^{※1}	交換用		耐熱ケース	熱電対 Kタイプ	外部給電オプション		NDIS変換ケーブル
		リチウム金属電池 ^{※2}	防水アタッチメント			電圧変換ユニット	外部給電ケーブル	
2ch温度/電圧測定ユニット WM2000TA	A7090-2000-TA ¥10,000	A7010-L10-010 (10個/式) ¥25,000	A7030-A00-010 ^{※3} (10個/式) ¥30,000 A7030-A01-010 (10個/式) ¥30,000	A7030-B00-001 (1個/式) ¥198,000	A7020 (5m/式) ¥20,000	A7040-U00-001 (1個/式) ¥98,000	A7040-C01-001 (1本/式) ¥15,000 A7040-C01-005 (5本/式) ¥60,000	—
7ch温度/電圧測定ユニット WM2000TB	A7090-2000-TB ¥20,000	A7010-L10-050 (50個/式) ¥99,000	A7030-A00-010 ^{※3} (10個/式) ¥30,000	—	—	A7040-U10-001 (1個/式) ¥150,000	A7040-C10-001 (1本/式) ¥15,000 A7040-C10-005 (5本/式) ¥60,000	—
ひずみ測定ユニット WM2000SA	A7090-2000-SA ¥10,000	A7010-L20-010 (10個/式) ¥20,000 A7010-L20-050 (50個/式) ¥80,000	A7030-A02-010 (10個/式) ¥30,000	—	—	—	—	A7020-A00-003 (3本/式) ¥40,000

※1 校正証明書は測定ユニット1個の価格となります。必要ユニット数分を手配してください。 ※2 リチウム金属電池は3種の測定ユニット共通と、動ひずみユニット専用があります。ご注意ください。

※3 2ch温度/電圧測定ユニット(WM2000TA)と ひずみ測定ユニット(WM2000SA)の防水アタッチメントは共通です。