

お手持ちの計測器を組合せて もっと効率の良い計測に。

例えば

無線式測定モジュール+測定データ取込ソフトの組み合わせで

フィールドデータ(FD)キャッチャー



定価 **220,000 円**

温度、風速、傾斜、寸法、圧力などのアナログ出力信号を持ったセンサや測定器のデータを無線で転送します。PC等に転送されたデータは自動的に帳票などに出力することが可能です。

検査ラインの古い測定器の効率化や現場向け計測器を無線化できます。

※詳細は裏面をご覧ください。



リアルタイム空間温度可視化装置

デジタルセンサ + 計測治具 + ソフト
▶ ノイズに強く、測定精度は±0.2℃

1,600,000 円~

※表示価格はセンサ125点の場合



実環境空間表現ソフトウェア

汎用データロガー + 各種センサ + SpaceSight
▶ 測定用センサがあれば、あらゆる現象を空間可視化

98,000 円~



安全運転評価システム

加速度センサ + VB + カメラ同期
▶ 大型バス教育システムとして多数採用

2,500,000 円~



自動判定計測ソフト

LabVIEW や Visual Basic で構築
▶ 生産ラインや部品検査に最適

100,000 円~



水素可視化システム

多点計測技術 + 調光薄膜水素検知
▶ JAXA/ISASが水素挙動確認で採用

2,000,000 円~



スマートグリッド データモニタリングシステム

測定器+気象計測+有線・無線I/F+表示ソフト
▶ 発電量等をweb環境で遠隔モニタリング

1,000,000 円~

※電力以外の測定でも無線通信化可能



有機EL輝度評価装置

輝度計 + ソースメジャー + 計測治具
▶ 連続測定機能により時短効果

7,000,000 円~



アクリル、樹脂加工

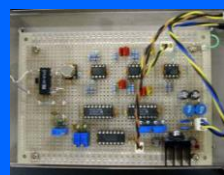
治具やチャンバー等、アクリルや樹脂についての設計/手配/加工承ります

10,000 円~



プリント基板設計、製造

各種測定およびインターフェイス用、製品化のためのプリント基板の設計/製造



試作基板設計、製造

製品試作用基板の設計/製造

無線データ取込ソフトの利用例

「FDキャッチャー」

既存のExcel帳票フォーマットが使用可能なので**導入/操作がとても簡単**

手元の
測定スイッチ
から



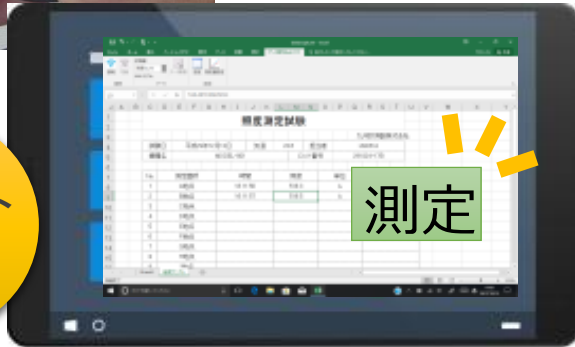
	時間	測定値
A地点	16:11:56	516.3
B地点	16:11:57	516.5
C地点	⋮	⋮

測定されたデータはそのまま指定された
EXCELフォーマットに反映される

測点	測定日時	照度	温度	湿度	気圧	備考
1	14:09:55	207.3	16.2	66		
2	14:09:52	212.9	16.2	66		
3	14:09:35	197.6	16.2	66		
4	14:09:38	83.1	16.2	66		
5	14:09:03	32.1	16.2	66		
6	14:09:39	92.7	16.2	66		
7	14:09:05	116.5	16.2	66		
8	14:09:03	32.1	16.2	66		
9	14:09:03	32.1	16.2	66		
10	14:09:03	32.1	16.2	66		

後はプリント
すれば記録表の
完成

タブレット
PCから



時間短縮

ヒューマン
エラー防止

測定結果の
画一化

かんたん
操作

今日も
ワンチャンス
狙ってます!!



「シム厚計算システム」

- ・筐体内部の寸法と取り付ける内部部品の寸法を測定し、最適なシム厚スペーサーを選定する
- ・バーコードで登録/管理



QUALITY & KINDNESS
九州計測器株式会社

営業の
なかむら さとし
中村 哲
です

宜しくお願ひします!!

FDキャッチャー youtube

検索