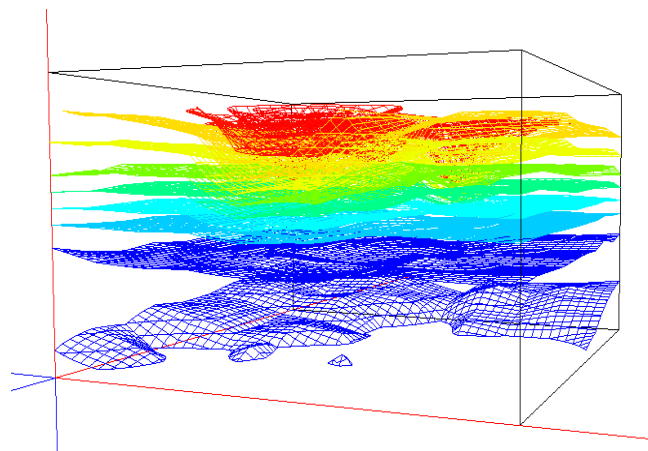


TempLAN



※測定結果を測定環境に重ね合わせたイメージです。

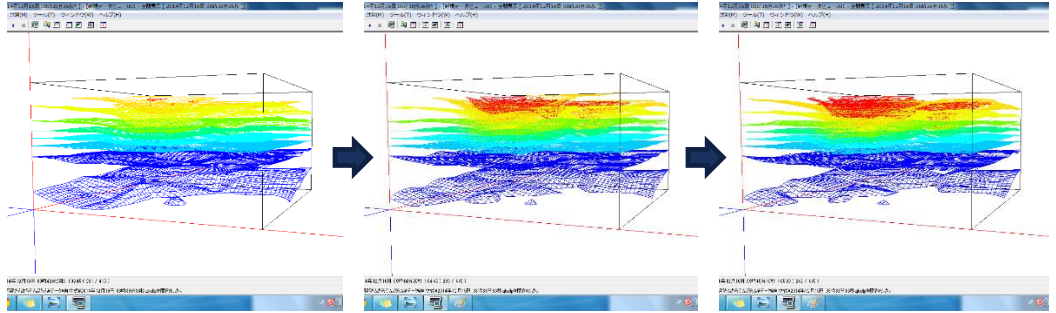
温度の三次元的経時変化が一目瞭然！



■ 特長

- センサポール自立式なので
屋内外問わずどこでも計測可能
- 多点での同時計測可能
- リアルタイムで温度変化を可視
化し記録も可能
- 測定温度の設定も簡単

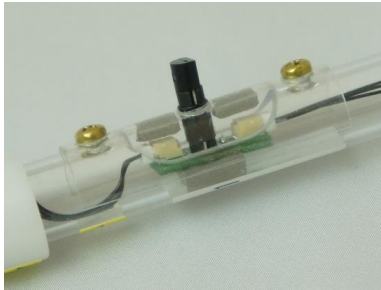
TempLAN 実用例



センサポールが自立式であるため、天井埋込型エアコンにも対応

エアコンを稼働したときの時間変化をアニメーションで表示することで、空間温度の変化を視覚的に捉えることができます。

温度センサ基板

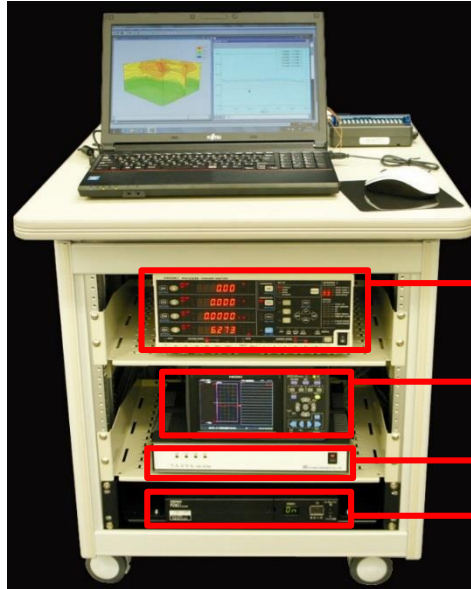


温度センサ（基板一体型）

温度センサ(表面用/空間用)

測定範囲	-20 ~ +100℃	測定精度	±0.2℃ (0~50℃)
分解能	0.0625℃	寸法	50x9x1mm/ 30x25x20mm

システム構成例



室内空間の温度測定と併せてエアコンの消費電力や、熱電対对其他センサのアナログ信号を記録することも可能です。

日置電機社製
三相電力計 型式:PW3336

日置電機社製
無線式データロガー
型式:LR8410

TempLAN装置 本体

無停電電源装置

スペック

ソフトウェア機能

測定条件の設定、データ収集、データのファイリング、データ表示(数値)が設定可能です。
またファイリングされたデータからの表示も可能です。

超多チャンネルデータロガー TempLAN

入力センサ	温度	測定時間	測定点数×0.1秒+0.75秒
測定インターバル	15秒/125点	データ長	パソコンのHDDに依存
電源	AC100V	インターフェース	Ether Net, RS232C

お気軽にお問合せください

【製造】

QK QUALITY & KINDNESS
九州計測器株式会社

本社：〒812-0015 福岡市博多区山王1丁目6-18
TEL：092-441-3200
FAX：092-441-3264
Web：http://www.qk-net.co.jp

【販売】

昌光産業株式会社 瑞光営業所

本社：〒533-0005 大阪市東淀川区瑞光4-6-32
TEL：06-6370-8001
FAX：06-6370-8005
Web：http://shoko-zuiko.co.jp/